

» Herz-Siegel«

Die großen deutschen Marken 2022

rokstyle®

BUSINESS HERO AWARD WINNER 2022



OT: RS-□21-R20022
 EF: URS 17-06
 Material: Aruba/Indian Black



In Liebe und Dankbarkeit

GRABMALKUNST

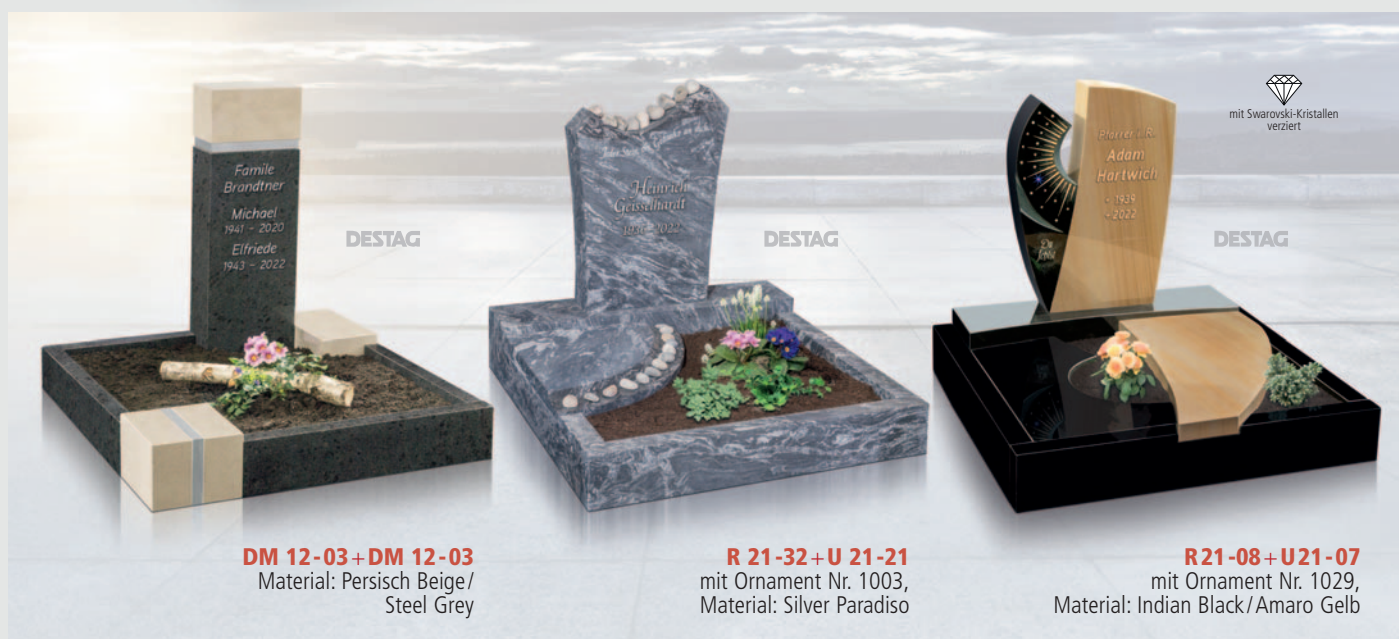
Waves



Neueste Lasertechnik ermöglicht ungeahnte Gestaltungsmöglichkeiten im Grabmalbereich.

DESTAG

R 22-06 + U 22-02
Material: Bohemian Grey/
Persisch Beige (Serie Waves)




mit Swarovski-Kristallen
verziert

DM 12-03 + DM 12-03
Material: Persisch Beige/
Steel Grey

R 21-32 + U 21-21
mit Ornament Nr. 1003,
Material: Silver Paradiso

R 21-08 + U 21-07
mit Ornament Nr. 1029,
Material: Indian Black/Amaro Gelb

Das Grabmal – Ort der Erinnerung und des Gedenkens

EIN GRAB HILFT TRAUER ZU VERARBEITEN UND GIBT HALT !

Die Wahl des Grabsteines, die Pflege des Grabes und die Andacht dort, gibt uns das Gefühl, etwas für den dort Ruhenden tun zu können. Ein harmonisch gestaltetes Grabmal gibt der Familie – in Erinnerung an vergangene Zeiten – etwas Bleibendes.

Der vorliegende Katalog soll erste Anregungen für ein geeignetes Grabmal geben. Gemeinsam mit Ihnen wollen wir in vertiefenden Gesprächen – selbstverständlich unverbindlich – helfen, das Grabmal zu finden, welches am ehesten dem Leben des Verstorbenen entspricht.

Beachten Sie bitte hierzu unsere Exklusivserie **rokstyle** beginnend ab der Katalogseite 19.

Wir freuen uns auf Ihren Besuch und nehmen uns Zeit für Sie!

Waves



DESTAG



Heimisches Material wie Bayrisch Gelb mit vielen Farbnuancen, zeugt von Heimatverbundenheit.

NEUES MATERIAL
**BAYRISCH
GELB**

R 22-03+U 22-01
Material: Afrika Impala
(Serie Waves) /
Bayrisch Gelb

URNENANLAGEN



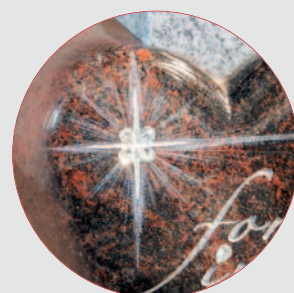
mit Swarovski-Kristallen verziert

DESTAG



DESTAG

R 21-29+U 21-18
mit Ornament Nr. 983,
Material:
Persisch Beige/
Twilight Red/
Indian Black



R 21-29+U 21-18
mit Ornament Nr. 1007,
Material: Aruba/MP White/
Orion Dunkel



EDELSTEIN
LEMURIAN
BLUE

R 14-57+U 15-24
mit Ornament Nr. 1006,
Material: Aruba/Indian Black

R 21-28+U 21-17
mit Ornament Nr. 978,
Material: Lemurian Blue/Persisch Beige

R 21-12+U 21-09
mit Ornament Nr. 990,
Material: Aruba/Persisch Beige

URNENANLAGEN



DESTAG



mit Swarovski-Kristallen
verziert



mit Swarovski-Kristallen
verziert

R 20-05+
U 20-05

mit Ornament
Nr. 883, Material:
Persisch Beige/
Aruba



DESTAG

R 20-05+
U 20-05
mit Ornament
Nr. 883, Material:
Viscount White/
Orion Dunkel



mit Swarovski-Kristallen
verziert



DESTAG

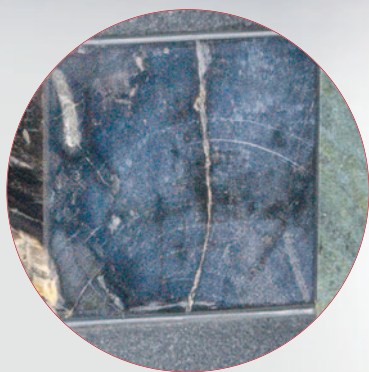
DESTAG

R 21-24+
U 21-01

mit Ornament
Nr. 951, Material:
Aruba/Indian Black

R 21-24+ U 21-01
mit Ornament
Nr. 951, Material:
Azul/Persisch Beige

URNENANLAGEN



ECHTES FOSSIL
»Versteinertes Holz«

R 22-11 + U 22-06

Inkl. Intarsie mit versteinertem Holz,
Material: Indian Black/Dorfer Grün



DORFERGRÜN
ALPEN
Gestein



DESTAG



R 21-35 + U 21-27

mit Ornament Nr. 1002,
Material: Indian Black/Steel Grey

URNENANLAGEN

R 21-36+U 21-26
mit Ornament Nr. 974,
Material: Indian Black/
Orion Dunkel



mit Swarovski-Kristallen
verziert

DESTAG

**R 21-36+
U 21-26**
mit Ornament Nr. 974,
Material: Indian Black/
Orion Dunkel

mit Swarovski-Kristallen
verziert



**Auch
ohne Kreuz
lieferbar!**



R 21-23+U 21-14
mit Ornament Nr. 916,
Material: Indian Black



DESTAG

mit Swarovski-Kristallen
verziert

URNENANLAGEN



DESTAG

mit Swarovski-Kristallen
verziert

R 21-04+U 21-06
mit Ornament Nr. 930,
Material: Indian Black/
Orion Dunkel



DESTAG

R 21-33+U 21-22
Material: Indian Black

URNENANLAGEN



R 18-06+U 18-06
Material: Indian Black/
Verde Fantastico

DESTAG



R 18-06+U 18-06
Material: Indian Black/Aruba

DESTAG



DESTAG

IN
EWIGER
LIEBE

NEUBAUER
Norbert
1942-2020



R 21-47+U 21-29
Material: Orion Dunkel

URNENANLAGEN

U 15-17

Material: Orion Dunkel



DESTAG

U 06-46

Material: Iceland



DESTAG

**K 21-05+
U 21-04**

mit Ornament
Nr. 937, Material:
Aruba/
Shivakashi



mit Swarovski-Kristallen
verziert

DESTAG

K 21-03+U 21-02

mit Ornament Nr. 968,
Material: Indian Black/
Dorfer Grün



DESTAG



mit Swarovski-Kristallen
verziert

**DORFERGRÜN
ALPEN
Gestein**

Urnenanlage
Material: Basalt

BASALT



DESTAG

U 22-09

mit Ornament Nr. 1010,
Material: Schiefer

SCHIEFER



DESTAG

BÜCHER UND TAFELN

Liegeplatte **K 52** mit Ornament 1033,
Material: Indian Black/Aruba



DESTAG

mit Swarovski-Kristallen
verziert

Liegeplatte **K 21-05** mit Ornament 940,
Material: Aruba/Persisch Beige



DESTAG

mit Swarovski-Kristallen
verziert

Liegeplatte **K 57A** mit Ornament 913,
Material: Indian Black/Aruba



DESTAG

mit Swarovski-Kristallen
verziert

Liegeplatte **K44** mit Ornament 715,
Material: Orion Dunkel



DESTAG

mit Swarovski-Kristallen
verziert

Liegeplatte **K45** mit Ornament 711,
Material: Orion Dunkel



DESTAG

mit Swarovski-Kristallen
verziert

Liegeplatte **K46** mit Ornament 712,
Material: Persisch Beige/Aruba



DESTAG

mit Swarovski-Kristallen
verziert

Liegeplatte **K52** mit Ornament 911,
Material: Indian Black/Orion Dunkel



DESTAG

mit Swarovski-Kristallen
verziert

Liegeplatte **K55** mit Ornament 907,
Material: Persisch Beige/Steel Grey



DESTAG

mit Swarovski-Kristallen
verziert

Liegeplatte **K 21-03** mit Ornament 936,
Material: Dorfer Grün/Indian Black



DESTAG

mit Swarovski-Kristallen
verziert

Liegeplatte **K 22-01** mit Ornament 996,
Material: Orion Dunkel



DESTAG

mit Swarovski-Kristallen
verziert

DESTAG

mit Swarovski-Kristallen
verziert

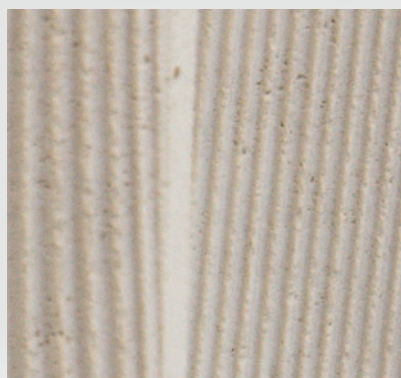
Buch **BU 04** mit Ornament 300,
Material: Indian Black



EINZELSTEINE

R 22-05

Material: Bohemian Grey/
Persisch Beige (Serie Waves)



Neueste Lasertechnik ermöglicht ungeahnte Gestaltungsmöglichkeiten im Grabmalbereich.

DESTAG

DESTAG

R 21-17

Material:
Viscount White/
Orion Dunkel





mit Swarovski-Kristallen
verziert

R 21-36

mit Ornament Nr. 974,
Material: Indian Black/Aruba

DESTAG

EDELSTEIN
LEMURIAN
BLUE

R 21-49

mit Ornament Nr. 979,
Material: Lemurian Blue/
Persisch Beige



mit Swarovski-Kristallen
verziert

DESTAG

EINZELSTEINE

R 16-35

mit Ornament Nr. 659,
Material: Persisch Beige/
Indian Black



Carl
ZENKE

1940
2019

DESTAG

DESTAG



NAGEL
Sarah

*1938
+2020

R 19-21,

mit Ornament Nr. 794,
Material: Bohemian Grey



mit Swarovski-Kristallen
verziert



mit Swarovski-Kristallen
verziert



TOEPFER

Stephan
*1948
+2022

Martha
*1950
+2020

R 16-29

mit Ornament
Nr. 673,
Material:
Indian Black/
Persisch Beige

DESTAG



Michael
Booke

* 5. 3. 1951
+ 6. 10. 2021

R 20-05

mit Ornament
Nr. 883, Material:
Persisch Beige/
Twilight Red

DESTAG



DESTAG

R 13-38
mit Ornament Nr. 859,
Material: Persisch Beige



DESTAG

R 13-38
mit Ornament Nr. 965,
Material: Bohemian Grey

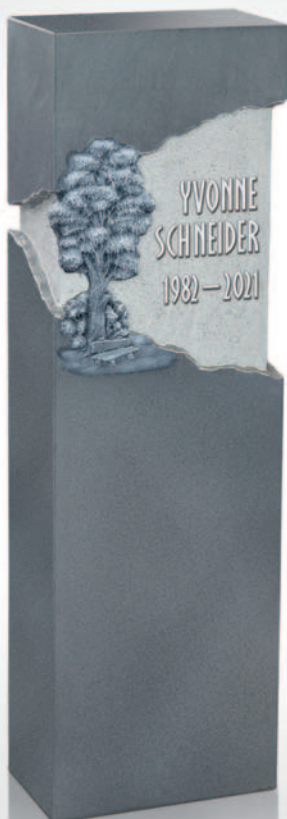


DESTAG

R 13-38
Material: Iceland



R 13-38
Material: Brown Antique



DESTAG

R 13-38
mit Ornament Nr. 962,
Material: Bohemian Grey



DESTAG

R 13-38
mit Ornament Nr. 814,
Material: Comblanchien



DESTAG

JH 18-06
mit Ornament Nr. 860,
Material: Orion Dunkel



R 13-38
mit Ornament Nr. 902,
Material: Fusion Fire


BREITSTEINE


mit Swarovski-Kristallen
verziert

B 20-01
mit Ornament
Nr. 898,
Material:
Indian Black/
Orion Dunkel



DESTAG


mit Swarovski-Kristallen
verziert

B 21-03
mit Ornament
Nr. 920,
Material:
Persisch Beige/
Aruba



DESTAG

GRABANLAGEN

R 18-01+
E 22-02
Material:
Orion Dunkel

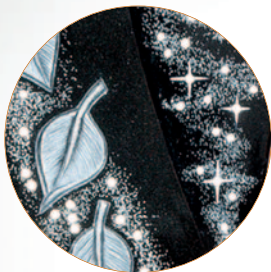
DESTAG



mit Swarovski-Kristallen
verziert

DESTAG

R 20-05+
U 20-05
mit Ornament
Nr. 883,
Material:
Persisch Beige/
Aruba



B 21-04+
F 21-02
mit Ornament
Nr. 921,
Material:
Indian Black/
Aruba

mit Swarovski-Kristallen
verziert

DESTAG

FELSEN



Tauern Grün-Felsen
mit Ornament Nr. 817

DESTAG



Schiefer-Felsen
mit Ornament Nr. 1023

DESTAG



Basalt-Stele
mit Ornament Nr. 844



Serpentin-Felsen
mit Ornament
Nr. 903

DESTAG



Val Verde-Felsen
mit Ornament Nr. 950

DESTAG

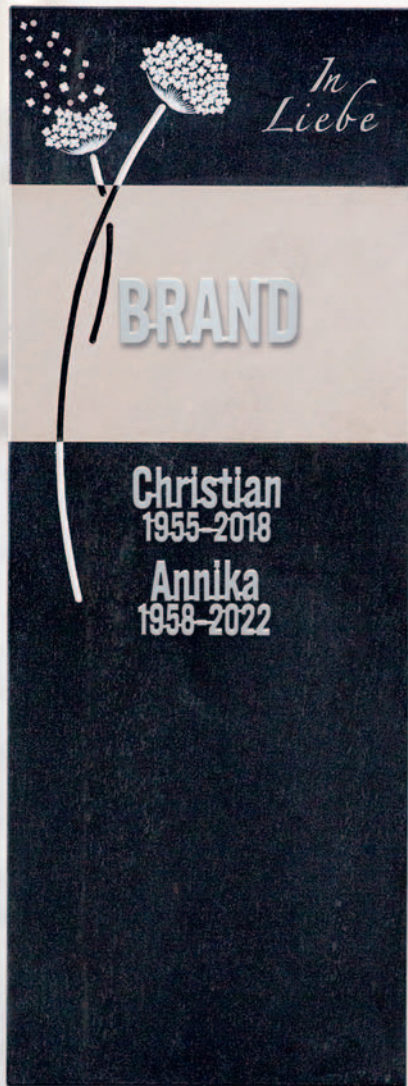


Val Verde-Felsen
mit Ornament Nr. 980

rokstyle[®]

Das erste Fashionlabel für Grabsteine

mit Swarovski-Kristallen
verziert



RS-□18-R17025
Material: Persisch Beige/
Indian Black

»Hortensia«

mit Swarovski-Kristallen
verziert



RS-□18-R17025
Material: Persisch Beige/
Orion Dunkel

»Löwenzahn«

Ausgezeichnetes Design! Unsere Erfolgsserie.

Die großen
deutschen
Marken
2022



Die Marke **rokstyle[®]** wurde schon mehrfach ausgezeichnet, u.a. bei dem Querdenker Award, Green Product Award, German Design Award und die Auszeichnung bei dem weltgrößten Innovationspreis, dem Plus X Award.



»Pusteblume«

»Kreuzgold«



mit Swarovski-Kristallen
verziert



OT: RS-□16-R16005
EF: URS 16-40
Material: Persisch Beige/
Orion Dunkel

OT: RS-□16-R14012
EF: URS 16-01
Material: Persisch Beige/Aruba

»Orbit mit
Konsole«

OT: RS-□21-R20004
EF: URS 18-04
Material: Indian Black/Dorfer Grün



»Rosenfenster«

OT: RS-□21-R20007
EF: URS 17-31
Material: Ruby Star/
Indian Black



»Day @ Night«

OT: RS-□21-R20006
EF: URS 18-12
Material: Persisch Beige/
Orion Dunkel





»Sternenband«

OT: RS-□16-R13004
EF: URS 23-20
Material: Persisch Beige/
Orion Dunkel


mit Swarovski-Kristallen
verziert



»Windblume«

OT: RS-□21-R20001
EF: URS 23-22
Material: Persisch Beige/
Dorfer Grün


mit Swarovski-Kristallen
verziert

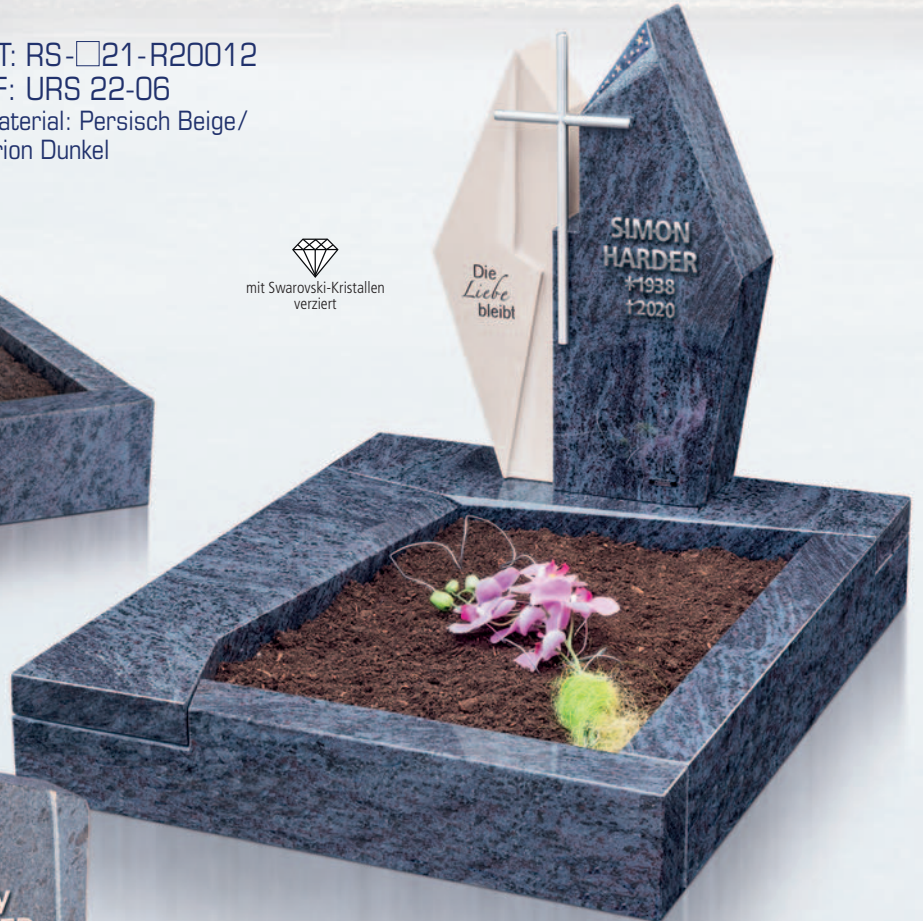
»Steinturm«



OT: RS-□21-R20012
EF: URS 22-06
Material: Persisch Beige/
Orion Dunkel

»Bergkristall 2«

OT: RS-□16-R16002 EF: URS 23-24
Material: Persisch Beige/Orion Dunkel



mit Swarovski-Kristallen
verziert



»Eleganz«

OT: RS-□21-R20005
EF: URS 19-41
Material: Indian Black/Steel Grey



»Sternfenster«

OT: RS-□16-R14011
EF: URS 16-32
Material: Shivakashi/Aruba



»Vogelbaum«

OT: RS-□18-R18032
EF: URS 16-07
Material: Orion Dunkel/
Persisch Beige

»Kieselkreuz«



OT: RS-□22-R22001 EF: URS 18-12
Material: Dorfer Grün/Persisch Beige



mit Swarovski-Kristallen
verziert

OT: RS-□17-RPS17002
EF: URS 17-08
Material: Dorfer Grün/
Orion Dunkel

»Tor zum Leben«



mit Swarovski-Kristallen verziert

»Tor zum Leben«

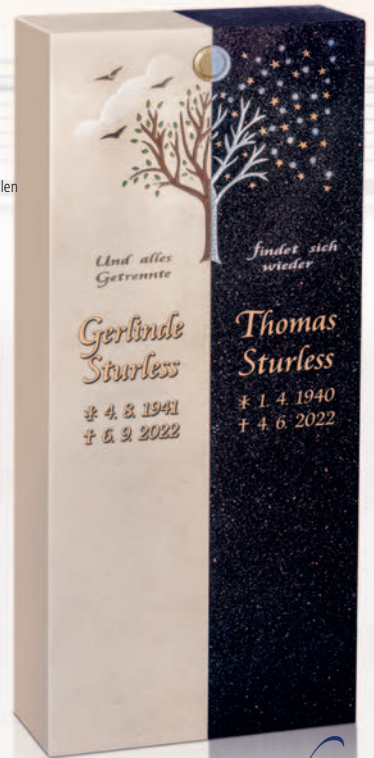
RS-□17-R17002
Material: Persisch Beige/Aruba



mit Swarovski-Kristallen verziert

»Feldblümlchen«

RS-□23-R22011
Material: Persisch Beige/Steel Grey



»Day & Night«

RS-□21-R20006
Material: Persisch Beige/
Star Galaxy

mit Swarovski-Kristallen verziert



»Feder im Wind«

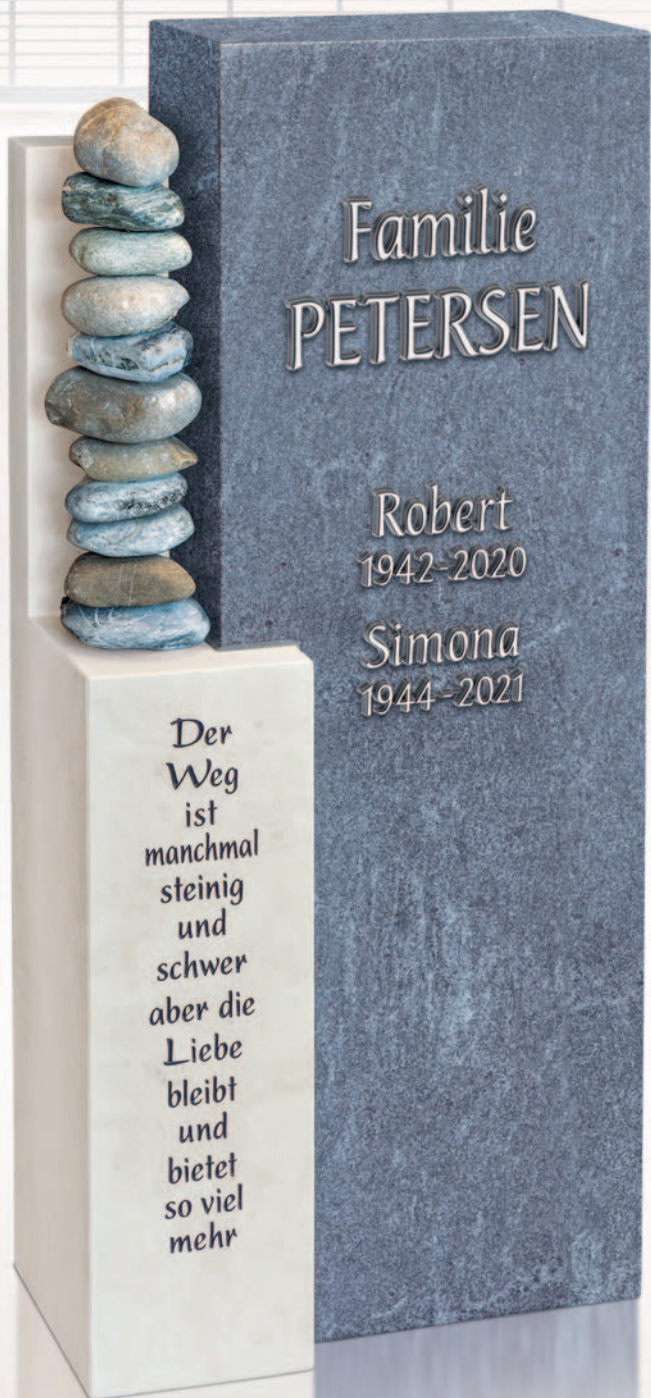
RS-□17-R17031
Material: Indian Black/Aruba



»Leuchtfener«

mit Swarovski-Kristallen verziert

RS-□21-R20009
Material: Indian Black/Dorfer Grün



»Steinturm«

RS-□21-R20012
Material: Persisch Beige/Orion Dunkel

»Orbit mit Konsole« RS-□21-R20004



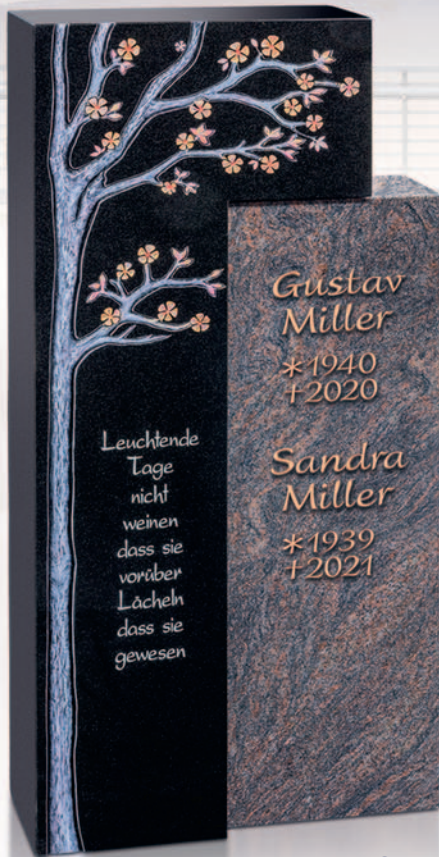
Material: Indian Black/Dorfer Grün

»Kristallzauber« RS-□16-R16001



Material: Silver Paradiso/Indian Black

mit Swarovski-Kristallen
verziert



»Kirschblüte«

RS-□20-R19051
Material: Indian Black/Himalaya



»Blütenzauber«

RS-□23-R23009
Material: Indian Black/Persisch Beige

mit Swarovski-Kristallen
verziert

»Stern-Stele«

RS-□19-R18046



Material: Persisch Beige

mit Swarovski-Kristallen
verziert

»Herzstele«

RS-□20-R19055

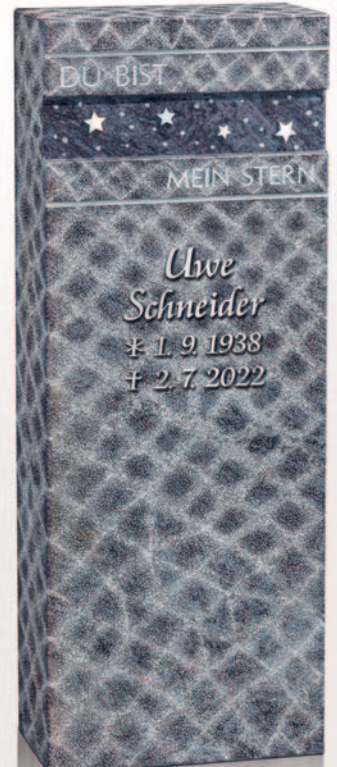


Material: Dorfer Grün

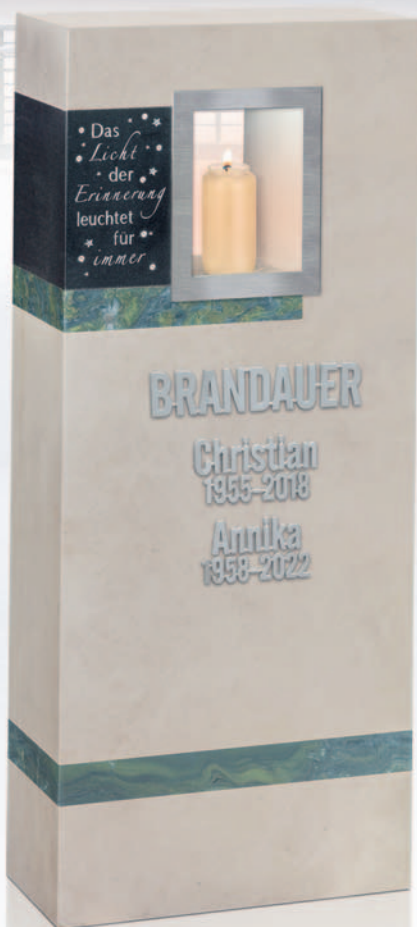
mit Swarovski-Kristallen
verziert

»Sternstele«

RS-□19-R18046



Material: Orion,
Bearbeitung »Aqualine«



RS-□23-R23012

»Erinnerungslicht«

Material: Persisch Beige/
Dorfer Grün/Indian Black



»Kieselherz«

RS-□23-R23007
Material: Aruba/Persisch Beige

»Windblume«



RS-□23-R20001
Material: Persisch Beige/
Indian Black

»Herzkissen II«

RS-K19-K19054



Material:
Persisch Beige/
Aruba



»Schmuckherz-Kissen«

RS-K21-K20014



Material:
Persisch Beige/
Orion Dunkel



»Herz«

RS-K17-K17001



Material:
Persisch Beige/
Indian Black

»Sternenschweif-Kissen«

RS-K16-K16003



Material:
Indian Black/
Persisch Beige

»Kiesel-Kissen«

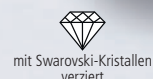
RS-K23-K23004



Material: Orion Dunkel / Persisch Beige

»Antares-Kissen«

RS-K16-K16001



Material: Persisch Beige / Aruba

GRABSCHMUCK

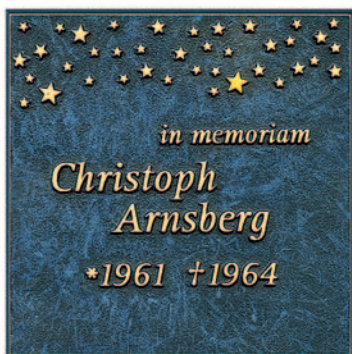
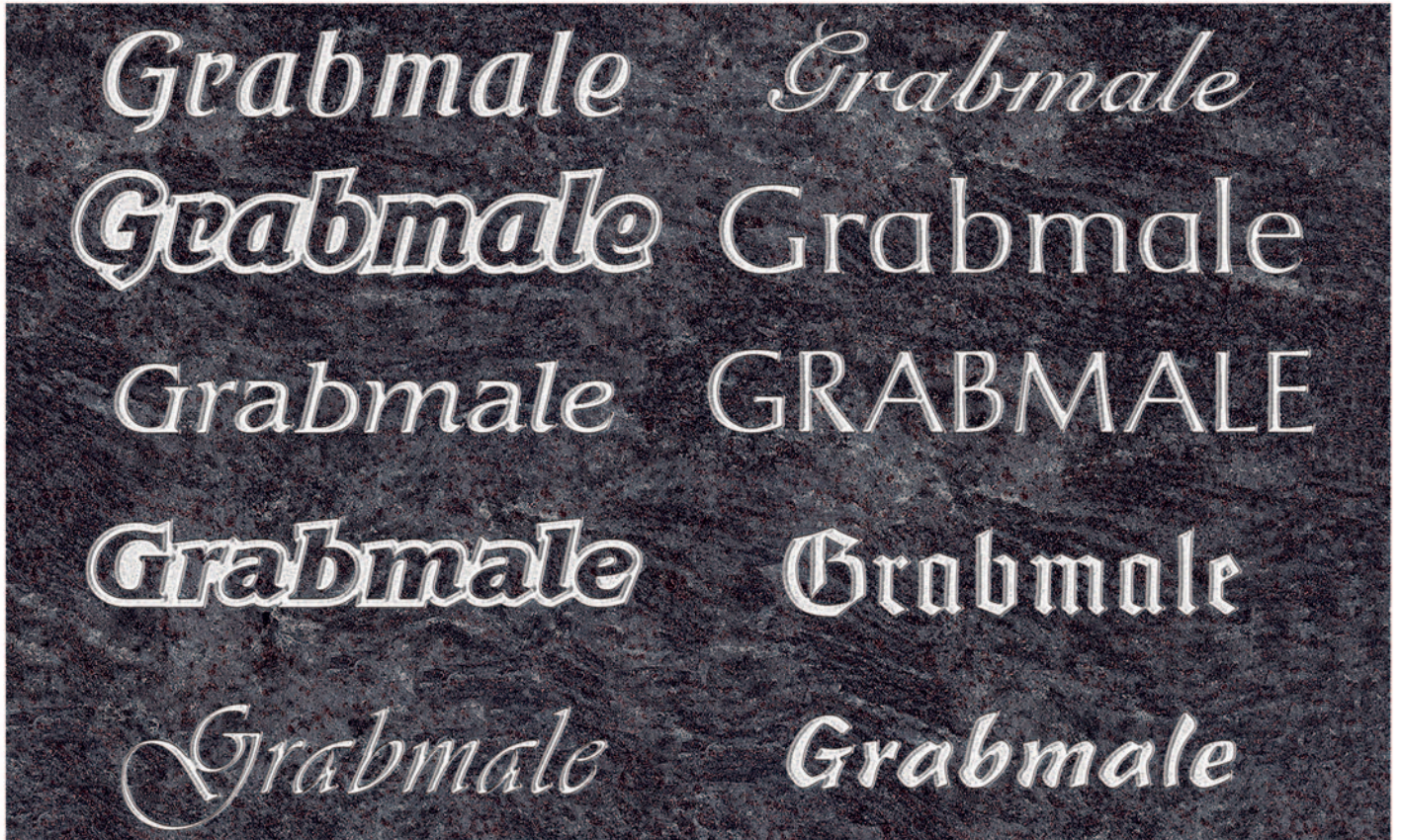
Wir halten eine große Auswahl an Grablaternen und Grabvasen für Sie bereit. Auch besondere Bronzeornamente können zur Gesamtgestaltung in unserer Ausstellung angesehen werden.



Vaserringe und Weihwasserkessel zu allen Laternen erhältlich.



Meandra Scriptura Revant
 Antikon Elegant Karund



Wunder_{DG01} Wunder_{DG01}
 Wunder_{DG02} Wunder_{DG02}
 Wunder_{DG03} Wunder_{DG03}
 WUNDER_{DG04} WUNDER_{DG04} WUNDER_{DG04}
 Wunder_{DG05} Wunder_{DG05}

Mit freundlicher Empfehlung von

Bitte beachten Sie, dass viele der abgebildeten Modelle geschmacksmustergeschützt sind.